

AUTOMATISMES

QUESTIONS FLASH

Rituel 1

Effectuer des calculs simples avec des décimaux

1 Compléter le tableau suivant.

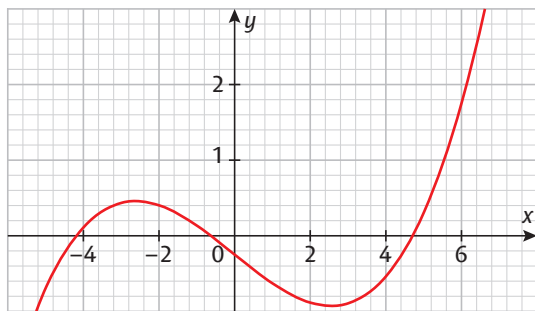
| Chiffre d'affaires (en milliers d'€) | Janvier | Février | Mars | Total |
|--------------------------------------|---------|---------|-------|-------|
| Noah | 1,5 | 2,3 | 4,1 | |
| Trevor | 2,5 | 3,6 | | 8,1 |

Résoudre une équation du premier degré

2 Résoudre l'équation $\frac{18}{x} = \frac{3}{4}$.

Estimer graphiquement une valeur atteinte

3 La courbe ci-dessous représente une fonction f .



Déterminer la valeur atteinte par la fonction f en 6.

Rituel 2

Effectuer des calculs simples avec des pourcentages

1 25 % des 60 membres de l'UNSS pratiquent le rugby. Combien d'élèves de l'UNSS pratiquent le rugby ?

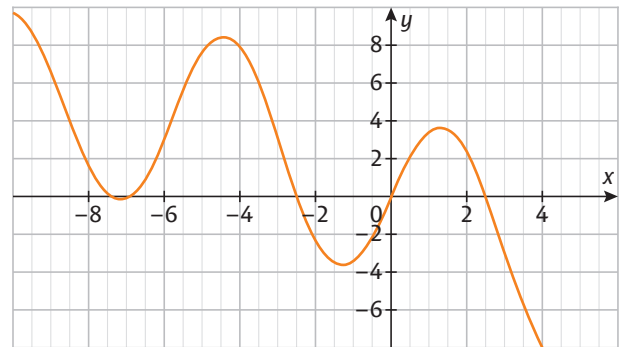
Passer d'une écriture d'un nombre à une autre

2 Écrire $\frac{9}{30}$ sous forme de pourcentage.....

3 Écrire $\frac{7}{5}$ sous forme décimale.....

Estimer graphiquement un antécédent

4 La courbe ci-dessous représente une fonction g .



Déterminer le (ou les) antécédent(s) de 4 par g .

Rituel 3

Effectuer des calculs simples avec des fractions

1 Calculer : $\frac{2}{5} \times 15 =$

2 Calculer : $\frac{2}{7} + \frac{3}{4} =$

Utiliser un ordre de grandeur pour contrôler un résultat

3 Cocher la réponse exacte. 100 élèves de Première suivent la spécialité Mathématiques, soit environ 73 % des élèves. Combien y a-t-il d'élèves en Première ?

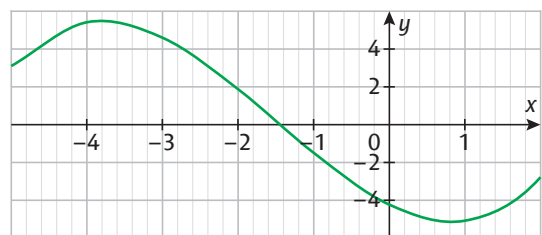
200

137

99

Lire sur un graphique les variations d'une grandeur

4 Lire les variations de la grandeur y représentée par le graphique ci-dessous.



Rituel 4

Effectuer mentalement des calculs simples avec des décimaux et des fractions

1 Compléter le tableau suivant.

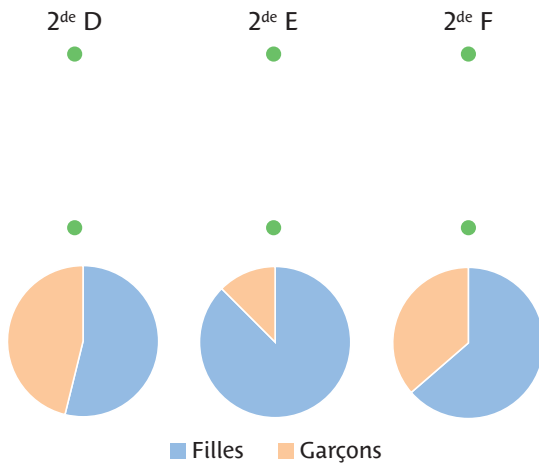
| Effectif en classe de 2 ^{de} | 2 ^{de} A | 2 ^{de} B | 2 ^{de} C | Total |
|---------------------------------------|-------------------|-------------------|-------------------|-------|
| Filles | 13 | 11 | | 44 |
| Garçons | 12 | 14 | 5 | |

2 Simplifier les proportions de filles pour chaque classe.

| | 2 ^{de} D | 2 ^{de} E | 2 ^{de} F |
|----------------------|-----------------------------------|-----------------------------------|-----------------------------------|
| Proportion de filles | $\frac{28}{32} = \dots\dots\dots$ | $\frac{14}{26} = \dots\dots\dots$ | $\frac{21}{33} = \dots\dots\dots$ |

Estimer graphiquement une valeur atteinte

3 Associer chaque classe au diagramme circulaire qui la représente.



Rituel 5

Cours du Pétrole brut Brent – Prix en dollars US par baril (Source : INSEE)



Préciser sur un graphique les grandeurs et les unités

1 Quelles grandeurs sont représentées sur les axes et leurs unités ?

.....

.....

.....

Estimer graphiquement une valeur atteinte, un seuil

2 Quel était le cours du pétrole en janvier 2020 ?

3 En quelle(s) année(s) le prix du baril a-t-il dépassé le seuil de 120 dollars ?

.....

Rituel 6

Effectuer mentalement des calculs simples avec des pourcentages

1 Dans une classe de 50 élèves, 40 % sont des filles et 15 % d'entre elles ont les yeux bleus. Quel pourcentage d'élèves de la classe cela représente-t-il ?

.....

.....

Résoudre une équation du premier degré du type $\frac{a}{x} = b$

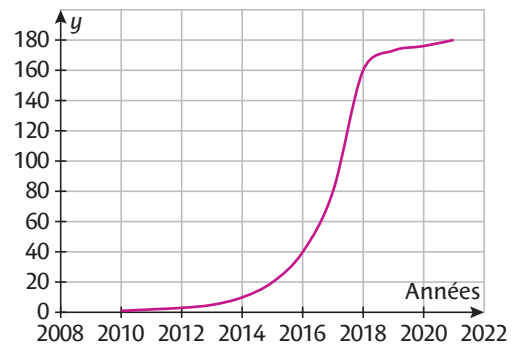
2 Résoudre l'équation $\frac{33}{x} = \frac{15}{100}$.

.....

.....

Lire sur un graphique les variations d'une grandeur

3 Décrire l'évolution de cette grandeur de 2010 à 2021.



.....

.....

.....